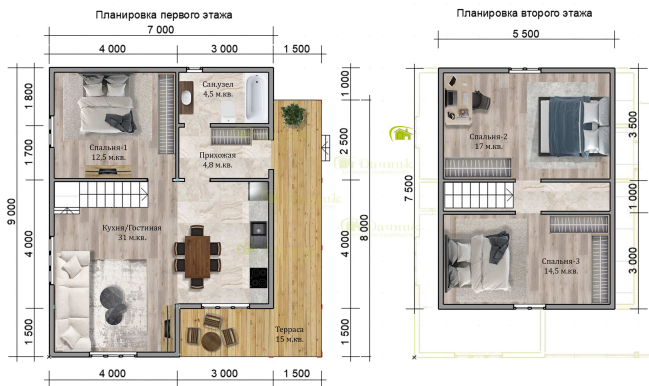
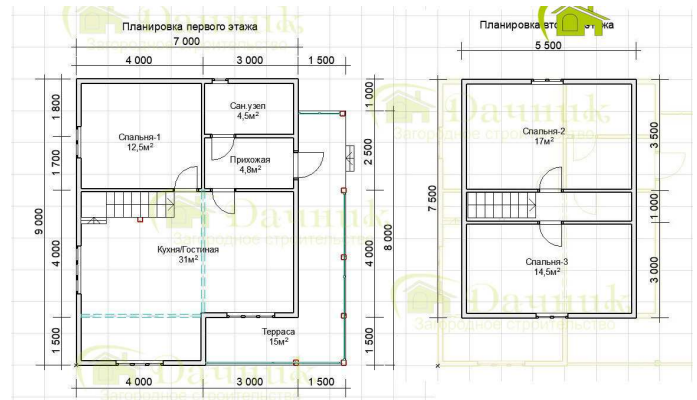


Мы в социальных сетях:



Ссылка на проект: <https://www.dachnik-spb.ru/karkasnye-doma/karkasnyj-dom-7x9-201>

## Дом каркасный 7х9 с террасой. Проект Дк-62





## Комплектация дома:

Без внутренней отделки: 1.498.730 руб.

**КОМПЛЕКТАЦИЯ:  
БЕЗ ОТДЕЛКИ**

### ЗИМНИЙ ДОМ БЕЗ ВНУТРЕННЕЙ ОТДЕЛКИ



Каркас 150мм



Кровля:  
Металлочерепица



Наружная отделка:  
Имитация бруса

Стандарт: 2.273.280 руб.

**КОМПЛЕКТАЦИЯ:  
СТАНДАРТ**

## ЛЕТНИЙ ДОМ ПОД КЛЮЧ



Утепление дома  
100 мм



Кровля:  
Металлочерепица



Наружная отделка:  
Имитация бруса



Внутренняя  
отделка: ГКЛ



Деревянные  
окна



Китайская  
входная дверь

**Комфорт: 3.007.540 руб.**

**КОМПЛЕКТАЦИЯ:  
КОМФОРТ**

## ДОМ ДЛЯ КРУГЛОГОДИЧНОГО ИСПОЛЬЗОВАНИЯ



Утепление дома  
150 мм



Кровля:  
Металлочерепица



Наружная отделка:  
Имитация бруса



Внутренняя  
отделка: ГКЛ



Двухкамерные  
стеклопакеты ПВХ



Российская  
входная дверь



Материалы  
камерной сушки

**Премиум: 3.683.530 руб.**

# ДОМ ДЛЯ КРУГЛОГОДИЧНОГО ПРОЖИВАНИЯ



Утепление дома  
200 мм



Кровля:  
Металлочерепица



Наружная отделка:  
Имитация бруса



Внутренняя  
отделка: ГКЛ



Окна ПВХ  
из пятикамерного  
профиля, москитные сетки,  
подоконники



Входная дверь  
с терморазрывом



Материалы  
камерной сушки



Высота потолка  
2700 мм



Сетка  
от грызунов



Звукоизоляция  
перегородок 100 мм



Увеличенные  
свесы кровли  
до 500мм



Водосточная система  
Деке LUX



Свесы и углы, наличники -  
сухая строгая доска



Заводские комплектующие  
лестницы (титева и ступени)

## КОМПЛЕКТАЦИЯ: ПРЕМИУМ

### Дополнительные опции

Свайно-винтовой фундамент	141 800 руб.
Железобетонные сваи	171 000 руб.
Доска камерной сушки (комплектации без отделки и стандарт)	165 900 руб.
Силовой каркас из строганной доски	319 900 руб.
Антисептирование силового каркаса на производстве	63 400 руб.
Лаги пола и потолка доска 200мм.	46 200 руб.
Сетка от грызунов	23 100 руб.
Поднятие потолка на 150мм	25 200 руб.
Перекрестное утепление 50мм (пол, стены, потолок)	145 300 руб.
Звукоизоляция внутренних перегородок утеплителем Роквул - 100мм	48 600 руб.

Тепло-звукоизоляция наружных стен Белтермо 20мм.	109 600 руб.
Выпуски свесов кровли 500мм.	46 000 руб.
Подшив свесов и потолка террасы и перфорированными софитами	40 000 руб.
Отделка окон, углов и свесов строганной доской 20x100мм.	43 500 руб.
Отделка фасада сайдингом "Дёке" Премиум	113 700 руб.
Отделка фасада сайдингом под дерево	170 600 руб.
Отделка фасада сайдингом под камень	212 000 руб.
Отделка фасада "Hauberk" (камень, кирпич)	150 500 руб.
Отделка фасада Фиброцементный сайдинг Discover	454 300 руб.
Отделка фасада Имитацией бруса вертикально	39 000 руб.
Покраска фасада красками Teknoviks в 3 слоя (грунтовка + два слоя краски)	167 200 руб.
Замена деревянных окон на однокамерные стеклопакеты ПВХ (для комплектации стандарт)	101 000 руб.
Пятикамерный профиль ПВХ Veka Softline 70мм. + Фурнитура Siegenia	58 800 руб.
Установка москитных сеток, подоконников	18 400 руб.
Отделка внутренних стен и перегородок Ламинированным ГКЛ	341 200 руб.
Отделка внутренних стен и перегородок Евравагонкой	224 000 руб.
Отделка внутренних стен и перегородок Имитацией бруса	375 000 руб.
Напольное покрытие Ламинированный QuickDeck	88 100 руб.
Установка перегородочных дверей (филенчатые)	44 900 руб.
Установка перегородочных дверей (МДФ + Эко-шпон)	87 900 руб.
Установка водосточной системы "Дёке" (Германия)	34 100 руб.
Установка цокольных панелей "Дёке" (Германия)	70 900 руб.
Замена комплекта лестницы на заводские комплектующие (титева и ступени)	35 000 руб.
Времянка для строителей (2x3м.) + Аренда Биотуалета	30 000 руб.
Аренда генератора, на весь срок строительства	62 000 руб.
Террасная доска из лиственницы (при наличии террасы и балкона)	49 700 руб.
Вывоз строительного и бытового мусора после завершения работ	23 000 руб.
Электропроводка. Розетки, выключатели, лампы, распределительный щиток	161 200 руб.
Автономная канализация. Станция биологической очистки (Септик - ST-4).	168 700 руб.
Водоснабжение. Разводка ХВС, ГВС и канализация	142 700 руб.
Отопление в доме, на выбор: газовый/электрический котел, установка радиаторов	По запросу
Теплый пол на первом этаже	163 300 руб.
Полусухая стяжка под теплый пол	94 300 руб.

[www.dachnik-spb.ru](http://www.dachnik-spb.ru)



Мы в социальных сетях:



Ссылка на проект: <https://www.dachnik-spb.ru/karkasnye-doma/karkasnyj-dom-7x9-201>