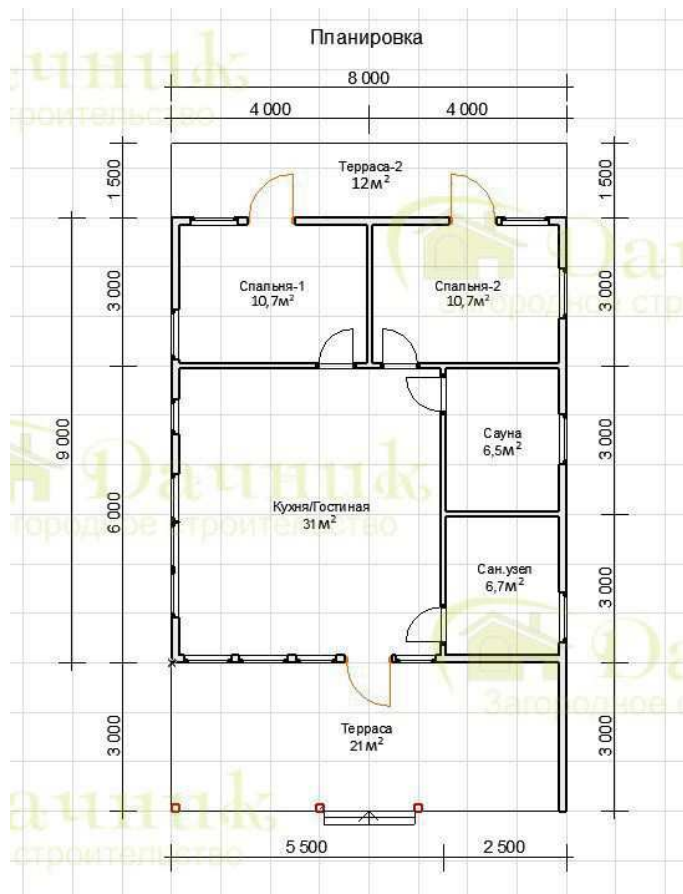


Мы в социальных сетях:

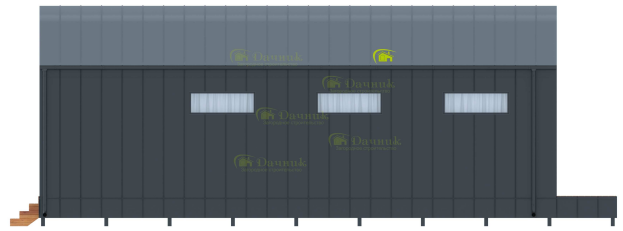


Ссылка на проект: <https://www.dachnik-spb.ru/karkasnye-doma/karkasnyj-dom-8x9-346>

## Каркасный дом 8х9 Барнхаус. Дк-159







## Комплектация дома:

Без внутренней отделки: 1.598.560 руб.

### КОМПЛЕКТАЦИЯ: БЕЗ ОТДЕЛКИ

#### ЗИМНИЙ ДОМ БЕЗ ВНУТРЕННЕЙ ОТДЕЛКИ



Каркас 150мм



Кровля:  
Металлочерепица



Наружная отделка:  
Имитация бруса

Стандарт: 2.229.610 руб.

### КОМПЛЕКТАЦИЯ: СТАНДАРТ

#### ЛЕТНИЙ ДОМ ПОД КЛЮЧ



Утепление дома  
100 мм



Кровля:  
Металлочерепица



Наружная отделка:  
Имитация бруса



Внутренняя  
отделка: ГКЛ



Деревянные  
окна



Китайская  
входная дверь

Комфорт: 2.911.370 руб.

**КОМПЛЕКТАЦИЯ:  
КОМФОРТ**

## ДОМ ДЛЯ КРУГЛОГОДИЧНОГО ИСПОЛЬЗОВАНИЯ



Утепление дома  
150 мм



Кровля:  
Металлочерепица



Наружная отделка:  
Имитация бруса



Внутренняя  
отделка: ГКЛ



Двухкамерные  
стеклопакеты ПВХ



Российская  
входная дверь



Материалы  
камерной сушки

**Премиум: 3.548.440 руб.**

**КОМПЛЕКТАЦИЯ:  
ПРЕМИУМ**

## ДОМ ДЛЯ КРУГЛОГОДИЧНОГО ПРОЖИВАНИЯ



Утепление дома  
200 мм



Кровля:  
Металлочерепица



Наружная отделка:  
Имитация бруса



Внутренняя  
отделка: ГКЛ



Окна ПВХ  
из пятикамерного  
профиля, москитные сетки,  
подоконники



Входная дверь  
с терморазрывом



Материалы  
камерной сушки



Высота потолка  
2700 мм



Сетка  
от грызунов



Звукоизоляция  
перегородок 100 мм



Увеличенные  
свесы кровли  
до 500мм



Водосточная система  
Дёке LUX



Свесы и углы, наличники -  
сухая строгая доска



Заводские комплектующие  
лестницы (титева и ступени)

## Дополнительные опции

Свайно-винтовой фундамент	118 300 руб.
Железобетонные сваи	143 500 руб.
Доска камерной сушки (комплектации без отделки и стандарт)	162 700 руб.
Силовой каркас из строганной доски	313 700 руб.
Антисептирование силового каркаса на производстве	62 200 руб.
Лаги пола и потолка доска 200мм.	37 000 руб.
Сетка от грызунов	26 600 руб.
Поднятие потолка на 150мм	31 500 руб.
Перекрестное утепление 50мм (пол, стены, потолок)	115 100 руб.
Звукоизоляция внутренних перегородок утеплителем Роквул - 100мм	38 100 руб.
Тепло-звукоизоляция наружных стен Белтермо 20мм.	110 000 руб.
Выпуски свесов кровли 500мм.	39 800 руб.
Подшив свесов и потолка террасы и перфорированными софитами	41 900 руб.
Отделка окон, углов и свесов строганной доской 20x100мм.	38 300 руб.
Отделка фасада сайдингом "Дёке" Премиум	121 300 руб.
Отделка фасада сайдингом под дерево	178 400 руб.
Отделка фасада сайдингом под камень	220 000 руб.
Отделка фасада "HauberK" (камень, кирпич)	157 900 руб.
Отделка фасада Фиброцементный сайдинг Discover	462 700 руб.
Отделка фасада Имитацией бруса вертикально	46 800 руб.
Покраска фасада красками Teknoviks в 3 слоя (грунтовка + два слоя краски)	161 500 руб.
Замена деревянных окон на однокамерные стеклопакеты ПВХ (для комплектации стандарт)	107 000 руб.
Пятикамерный профиль ПВХ Veka Softline 70мм. + Фурнитура Siegenia	67 200 руб.
Установка москитных сеток, подоконников	18 400 руб.
Отделка внутренних стен и перегородок Ламинированным ГКЛ	236 400 руб.
Отделка внутренних стен и перегородок Евровагонкой	162 500 руб.
Отделка внутренних стен и перегородок Имитацией бруса	269 000 руб.
Напольное покрытие Ламинированный QuickDeck	59 300 руб.
Установка перегородочных дверей (филенчатые)	44 900 руб.
Установка перегородочных дверей (МДФ + Эко-шпон)	87 900 руб.
Установка водосточной системы "Дёке" (Германия)	30 300 руб.
Установка цокольных панелей "Дёке" (Германия)	87 100 руб.
Замена комплекта лестницы на заводские комплектующие (титева и ступени)	35 000 руб.
Времянка для строителей (2x3м.) + Аренда Биотуалета	30 000 руб.
Аренда генератора, на весь срок строительства	47 400 руб.
Террасная доска из лиственницы (при наличии террасы и балкона)	62 100 руб.
Вывоз строительного и бытового мусора после завершения работ	23 000 руб.
Электропроводка. Розетки, выключатели, лампы, распределительный щиток	125 400 руб.

Автономная канализация. Станция биологической очистки (Септик - ST-4).	168 700 руб.
Водоснабжение. Разводка ХВС, ГВС и канализация	142 700 руб.
Отопление в доме, на выбор: газовый/электрический котел, установка радиаторов	По запросу
Теплый пол на первом этаже	163 300 руб.
Полусухая стяжка под теплый пол	94 300 руб.

[www.dachnik-spb.ru](http://www.dachnik-spb.ru)



Мы в социальных сетях:



Ссылка на проект: <https://www.dachnik-spb.ru/karkasnye-doma/karkasnyj-dom-8x9-346>