

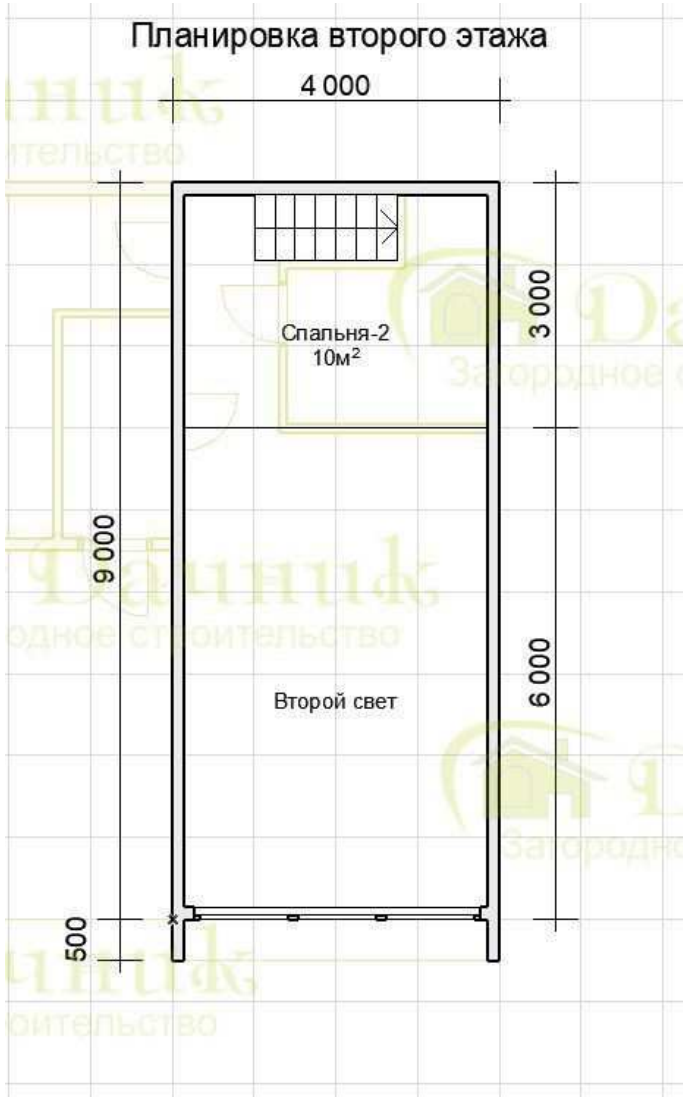
Мы в социальных сетях:

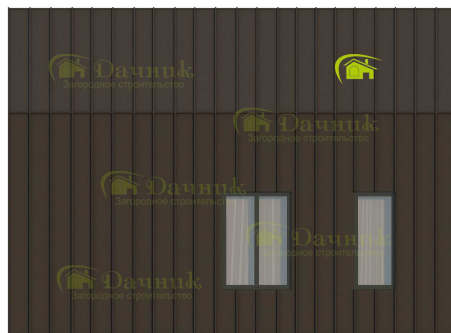
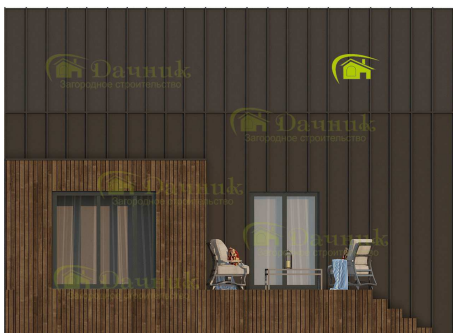


Ссылка на проект: <https://www.dachnik-spb.ru/seriya-domov-Barnhouse/seriya-domov-Barnhouse-8x9-373>

Барнхаус 8x9 Б-7







Комплектация дома:

Без внутренней отделки: 1.434.260 руб.

**КОМПЛЕКТАЦИЯ:
БЕЗ ОТДЕЛКИ**

ЗИМНИЙ ДОМ БЕЗ ВНУТРЕННЕЙ ОТДЕЛКИ



Каркас 150мм



Кровля:
Металлочерепица



Наружная отделка:
Имитация бруса

Стандарт: 2.130.330 руб.

**КОМПЛЕКТАЦИЯ:
СТАНДАРТ**

ЛЕТНИЙ ДОМ ПОД КЛЮЧ



Утепление дома
100 мм



Кровля:
Металлочерепица



Наружная отделка:
Имитация бруса



Внутренняя
отделка: ГКЛ



Деревянные
окна



Китайская
входная дверь

Комфорт: 2.877.710 руб.

**КОМПЛЕКТАЦИЯ:
КОМФОРТ**

ДОМ ДЛЯ КРУГЛОГОДИЧНОГО ИСПОЛЬЗОВАНИЯ



Утепление дома
150 мм



Кровля:
Металлочерепица



Наружная отделка:
Имитация бруса



Внутренняя
отделка: ГКЛ



Двухкамерные
стеклопакеты ПВХ



Российская
входная дверь



Материалы
камерной сушки

Премиум: 3.639.960 руб.

**КОМПЛЕКТАЦИЯ:
ПРЕМИУМ**

ДОМ ДЛЯ КРУГЛОГОДИЧНОГО ПРОЖИВАНИЯ



Утепление дома
200 мм



Кровля:
Металлочерепица



Наружная отделка:
Имитация бруса



Внутренняя
отделка: ГКЛ



Окна ПВХ
из пятикамерного
профиля, москитные сетки,
подоконники



Входная дверь
с терморазрывом



Материалы
камерной сушки



Высота потолка
2700 мм



Сетка
от грызунов



Звукоизоляция
перегородок 100 мм



Увеличенные
свесы кровли
до 500мм



Водосточная система
Дёке LUX



Свесы и углы, наличники -
сухая строгая доска



Заводские комплектующие
лестницы (титева и ступени)

Дополнительные опции

| | |
|---|--------------|
| Свайно-винтовой фундамент | 137 100 руб. |
| Железобетонные сваи | 165 500 руб. |
| Доска камерной сушки (комплектации без отделки и стандарт) | 136 400 руб. |
| Силовой каркас из строганной доски | 263 000 руб. |
| Антисептирование силового каркаса на производстве | 52 100 руб. |
| Лаги пола и потолка доска 200мм. | 33 000 руб. |
| Сетка от грызунов | 21 200 руб. |
| Поднятие потолка на 150мм | 28 500 руб. |
| Перекрестное утепление 50мм (пол, стены, потолок) | 131 100 руб. |
| Звукоизоляция внутренних перегородок утеплителем Роквул - 100мм | 31 700 руб. |
| Тепло-звукоизоляция наружных стен Белтермо 20мм. | 50 400 руб. |
| Выпуски свесов кровли 500мм. | 31 100 руб. |
| Подшив свесов и потолка террасы и перфорированными софитами | 33 200 руб. |
| Отделка окон, углов и свесов строганной доской 20x100мм. | 36 000 руб. |
| Отделка фасада сайдингом "Дёке" Премиум | 85 000 руб. |
| Отделка фасада сайдингом под дерево | 111 100 руб. |
| Отделка фасада сайдингом под камень | 130 100 руб. |
| Отделка фасада "Hauberk" (камень, кирпич) | 100 400 руб. |
| Отделка фасада Фиброцементный сайдинг Discover | 239 900 руб. |
| Отделка фасада Имитацией бруса вертикально | 50 300 руб. |
| Покраска фасада красками Teknoviks в 3 слоя (грунтовка + два слоя краски) | 74 100 руб. |
| Замена деревянных окон на однокамерные стеклопакеты ПВХ (для комплектации стандарт) | 306 600 руб. |
| Пятикамерный профиль ПВХ Veka Softline 70мм. + Фурнитура Siegenia | 151 200 руб. |
| Установка москитных сеток, подоконников | 44 700 руб. |
| Отделка внутренних стен и перегородок Ламинированным ГКЛ | 252 300 руб. |
| Отделка внутренних стен и перегородок Евровагонкой | 150 600 руб. |
| Отделка внутренних стен и перегородок Имитацией бруса | 278 600 руб. |
| Напольное покрытие Ламинированный QuickDeck | 60 200 руб. |
| Установка перегородочных дверей (филенчатые) | 18 000 руб. |
| Установка перегородочных дверей (МДФ + Эко-шпон) | 35 200 руб. |
| Установка водосточной системы "Дёке" (Германия) | 0 руб. |
| Установка цокольных панелей "Дёке" (Германия) | 68 900 руб. |
| Замена комплекта лестницы на заводские комплектующие (титева и ступени) | 35 000 руб. |
| Времянка для строителей (2x3м.) + Аренда Биотуалета | 30 000 руб. |
| Аренда генератора, на весь срок строительства | 43 400 руб. |
| Террасная доска из лиственницы (при наличии террасы и балкона) | 49 700 руб. |
| Вывоз строительного и бытового мусора после завершения работ | 23 000 руб. |
| Электропроводка. Розетки, выключатели, лампы, распределительный щиток | 179 100 руб. |

| | |
|---|--------------|
| Автономная канализация. Станция биологической очистки (Септик - ST-4). | 168 700 руб. |
| Водоснабжение. Разводка ХВС, ГВС и канализация | 142 700 руб. |
| Отопление в доме, на выбор: газовый/электрический котел, установка радиаторов | По запросу |
| Теплый пол на первом этаже | 163 300 руб. |
| Полусухая стяжка под теплый пол | 94 300 руб. |

www.dachnik-spb.ru



Мы в социальных сетях:



Ссылка на проект: <https://www.dachnik-spb.ru/seriya-domov-Barnhouse/seriya-domov-Barnhouse-8x9-373>