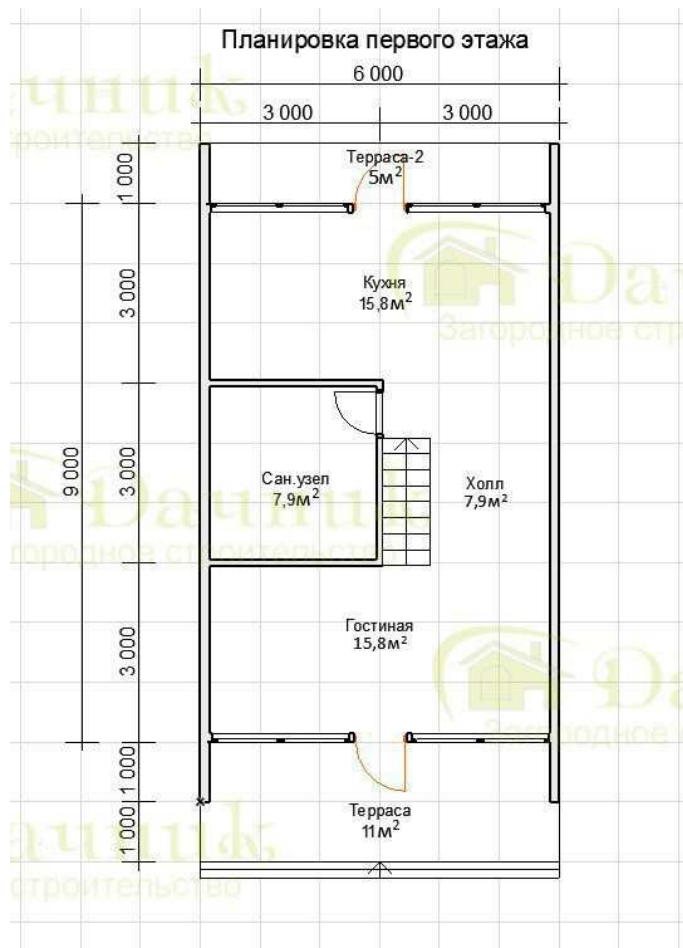


Мы в социальных сетях:

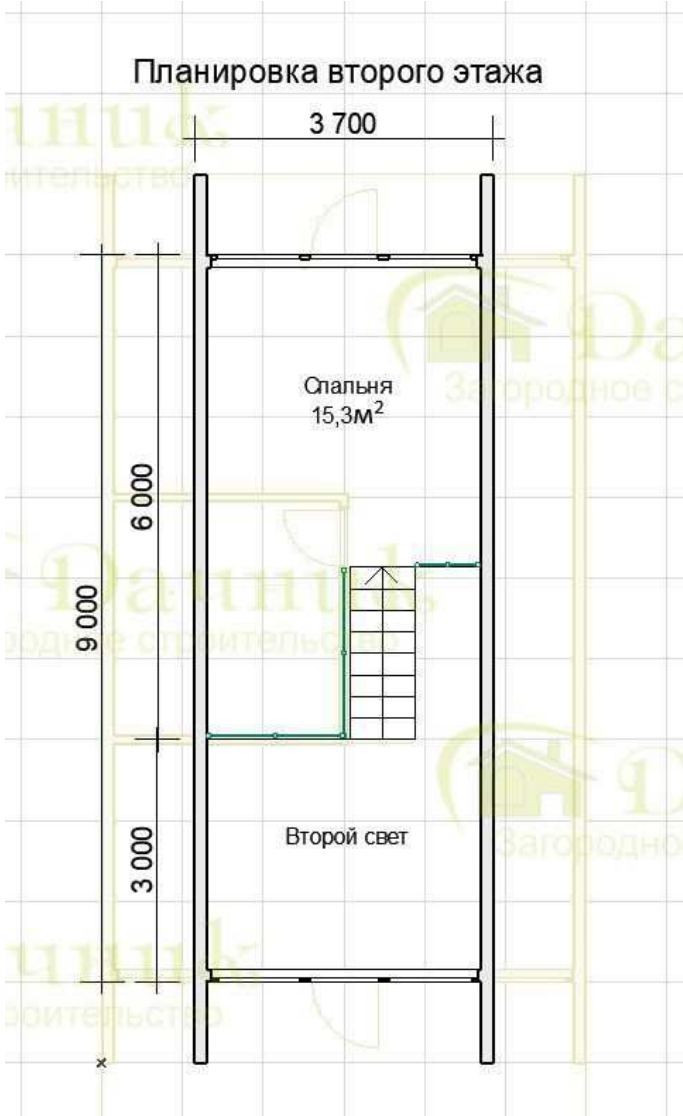


Ссылка на проект: <https://www.dachnik-spb.ru/seriya-domov-Barnhouse/seriya-domov-Barnhouse-6x9-380>

А-фрейм 6х9 А-1



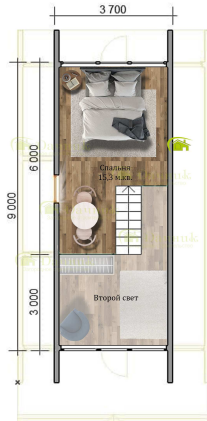
Планировка второго этажа



Планировка первого этажа



Планировка второго этажа





Комплектация дома:

Без внутренней отделки: 1.370.120 руб.

**КОМПЛЕКТАЦИЯ:
БЕЗ ОТДЕЛКИ**

ЗИМНИЙ ДОМ БЕЗ ВНУТРЕННЕЙ ОТДЕЛКИ



Каркас 150мм



Кровля:
Металлочерепица



Наружная отделка:
Имитация бруса

Стандарт: 2.211.220 руб.

**КОМПЛЕКТАЦИЯ:
СТАНДАРТ**

ЛЕТНИЙ ДОМ ПОД КЛЮЧ



Утепление дома
100 мм



Кровля:
Металлочерепица



Наружная отделка:
Имитация бруса



Внутренняя
отделка: ГКЛ



Деревянные
окна



Китайская
входная дверь

Комфорт: 2.871.350 руб.

**КОМПЛЕКТАЦИЯ:
КОМФОРТ**

ДОМ ДЛЯ КРУГЛОГОДИЧНОГО ИСПОЛЬЗОВАНИЯ



Утепление дома
150 мм



Кровля:
Металлочерепица



Наружная отделка:
Имитация бруса



Внутренняя
отделка: ГКЛ



Двухкамерные
стеклопакеты ПВХ



Российская
входная дверь



Материалы
камерной сушки

Премиум: 3.643.470 руб.

**КОМПЛЕКТАЦИЯ:
ПРЕМИУМ**

ДОМ ДЛЯ КРУГЛОГОДИЧНОГО ПРОЖИВАНИЯ



Утепление дома
200 мм



Кровля:
Металлочерепица



Наружная отделка:
Имитация бруса



Внутренняя
отделка: ГКЛ



Окна ПВХ
из пятикамерного
профиля, москитные сетки,
подоконники



Входная дверь
с терморазрывом



Материалы
камерной сушки



Высота потолка
2700 мм



Сетка
от грызунов



Звукоизоляция
перегородок 100 мм



Увеличенные
свесы кровли
до 500мм



Водосточная система
Дёке LUX



Свесы и углы, наличники -
сухая строгая доска



Заводские комплектующие
лестницы (титева и ступени)

Дополнительные опции

Свайно-винтовой фундамент	104 200 руб.
Железобетонные сваи	127 000 руб.
Доска камерной сушки (комплектации без отделки и стандарт)	104 900 руб.
Силовой каркас из строганной доски	202 200 руб.
Антисептирование силового каркаса на производстве	40 100 руб.
Лаги пола и потолка доска 200мм.	29 700 руб.
Сетка от грызунов	21 200 руб.
Поднятие потолка на 150мм	30 500 руб.
Перекрестное утепление 50мм (пол, стены, потолок)	108 800 руб.
Звукоизоляция внутренних перегородок утеплителем Роквул - 100мм	17 900 руб.
Тепло-звукоизоляция наружных стен Белтермо 20мм.	26 100 руб.
Выпуски свесов кровли 500мм.	0 руб.
Подшив свесов и потолка террасы и перфорированными софитами	17 900 руб.
Отделка окон, углов и свесов строганной доской 20x100мм.	25 600 руб.
Отделка фасада сайдингом "Дёке" Премиум	52 900 руб.
Отделка фасада сайдингом под дерево	66 500 руб.
Отделка фасада сайдингом под камень	76 300 руб.
Отделка фасада "Hauberk" (камень, кирпич)	60 500 руб.
Отделка фасада Фиброцементный сайдинг Discover	132 900 руб.
Отделка фасада Имитацией бруса вертикально	7 100 руб.
Покраска фасада красками Teknoviks в 3 слоя (грунтовка + два слоя краски)	40 500 руб.
Замена деревянных окон на однокамерные стеклопакеты ПВХ (для комплектации стандарт)	368 000 руб.
Пятикамерный профиль ПВХ Veka Softline 70мм. + Фурнитура Siegenia	168 000 руб.
Установка москитных сеток, подоконников	52 500 руб.
Отделка внутренних стен и перегородок Ламинированным ГКЛ	207 300 руб.
Отделка внутренних стен и перегородок Евровагонкой	127 100 руб.
Отделка внутренних стен и перегородок Имитацией бруса	246 100 руб.
Напольное покрытие Ламинированный QuickDeck	66 300 руб.
Установка перегородочных дверей (филенчатые)	9 000 руб.
Установка перегородочных дверей (МДФ + Эко-шпон)	17 600 руб.
Установка водосточной системы "Дёке" (Германия)	0 руб.
Установка цокольных панелей "Дёке" (Германия)	72 900 руб.
Замена комплекта лестницы на заводские комплектующие (титева и ступени)	35 000 руб.
Времянка для строителей (2x3м.) + Аренда Биотуалета	30 000 руб.
Аренда генератора, на весь срок строительства	55 000 руб.
Террасная доска из лиственницы (при наличии террасы и балкона)	47 000 руб.
Вывоз строительного и бытового мусора после завершения работ	23 000 руб.
Электропроводка. Розетки, выключатели, лампы, распределительный щиток	143 300 руб.

Автономная канализация. Станция биологической очистки (Септик - ST-4).	168 700 руб.
Водоснабжение. Разводка ХВС, ГВС и канализация	142 700 руб.
Отопление в доме, на выбор: газовый/электрический котел, установка радиаторов	По запросу
Теплый пол на первом этаже	163 300 руб.
Полусухая стяжка под теплый пол	94 300 руб.

www.dachnik-spb.ru



Мы в социальных сетях:



Ссылка на проект: <https://www.dachnik-spb.ru/seriya-domov-Barnhouse/seriya-domov-Barnhouse-6x9-380>